

# КОМПЛЕКС ГЛОРИЈА



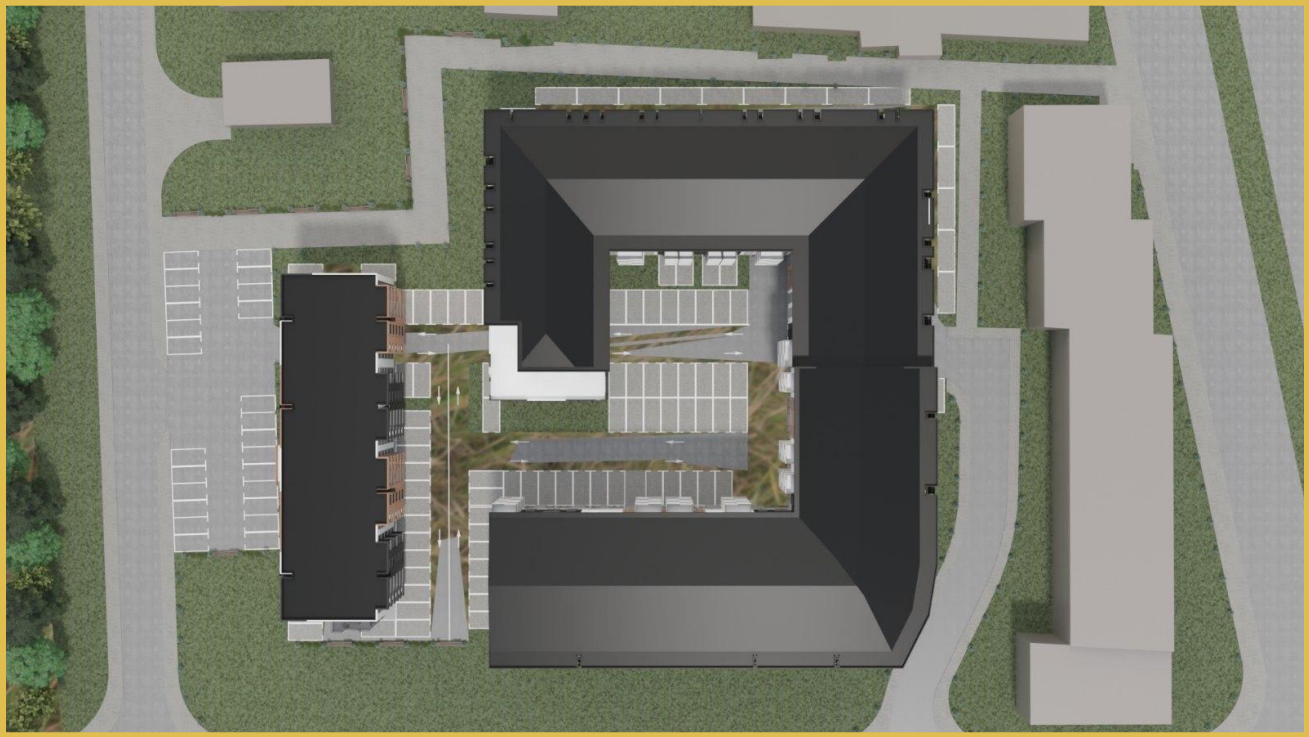
Контакт: +38978229814

Е-пошта: [info@masmen.mk](mailto:info@masmen.mk)

 masmen.investment

 Masmen Investment





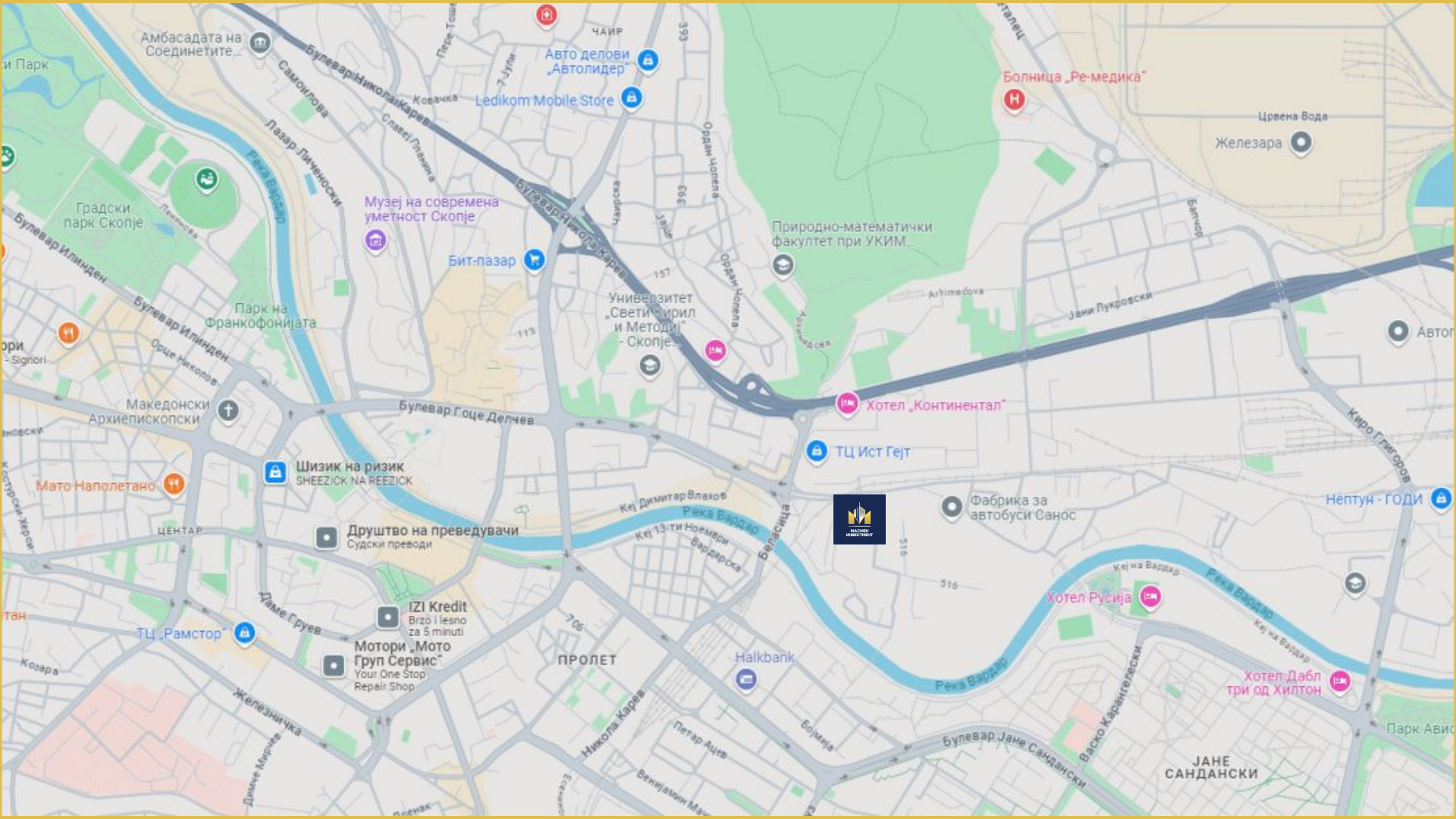
**КОМПЛЕКС ГЛОРИЈА** е новиот проект на **МАСМЕН ИНВЕСТМЕНТ** кој се простира на повеќе од 20.000 квадрати бруто површина, лоциран во централното градско подрачје на градот Скопје, веднаш до Ист Гејт Мол.

**КОМПЛЕКС ГЛОРИЈА** е софистициран станбено-деловен објект во фаза на интензивна изградба со високо квалитетни материјали и професионална работна сила, кој располага со 4 резиденцијални објекти или вкупно 218 станбени единици проектирани да овозможат пространост, комоција и пријатна атмосфера во Вашиот нов дом.

Во **КОМПЛЕКС ГЛОРИЈА** повеќе од 4000м<sup>2</sup> површина е предвидена за деловни дејности чија внатрешност е креирана на начин да обезбеди зголемена продуктивност, оптимална комоција и извонредна работна средина за Вашиот бизнис. Во состав на Комплексот се и 249 паркинг места, од кои 96 паркинг места на ниво -1, а останатите 153 паркинг места на партер.

Извонредната локација на **КОМПЛЕКС ГЛОРИЈА** и неговата пространост е она што го издвојува како совршен дом за секое семејство овозможувајќи постојан допир со разни општествено-институционални подрачја кои се од големо значење за развој на социјалниот, културниот и рекреативниот начин на живот на секој член од Вашето семејство. Во непосредната близина на **КОМПЛЕКС ГЛОРИЈА** се наоѓа Универзитетот Св.Кирил и Методиј (700м), Ист Гејт Мал (100м), Судска Палата (700м), Меѓуградска автобуска станица Скопје (700м), Железничка станица Скопје (700м), Природно математички факултет (1км), О.У. Браќа Миладиновци (1км), О.У. Свети Кирил и Методиј (1.3км), Плоштад Македонија (1.5км), Градска општа болница Свети Наум Охридски (1.5), Стара Скопска чаршија (1км), кеј на река Вардар (500м) како и безброј други општествени институции и атракции кои што му се потребни на Вашето секојдневије.

Заедно со Нас, започнете да ја градите Вашата приказна во нова урбана средина.



Амбасадата на  
Соединетите...

Ледиком Mobile Store

Болница „Ре-медика“

Црвена Вода  
Железара

Градски парк Скопје

Музеј на современа  
уметност Скопје

Бит-пазар

Природно-математички  
факултет при УКИМ...

Парк на  
Франкофонијата

Универзитет  
„Свети Кирил  
и Методиј“  
- Скопје

Јани Лукровски

Авто...

Булевар Гоце Делчев

Хотел „Континентал“

ТЦ Ист Гејт

Нентун - ГОДИ

Мато Наполетано

Шизик на ризик  
SHEEZICK NA RIEZICK

Друштво на преведувачи  
Судски преводи



Фабрика за  
автобуси Санос

ЦЕНТАР

IZI Kredit  
Brzo i lesno  
za 5 minuti

Мотори „Мото  
Груп Сервис“  
Your One Stop  
Repair Shop

ПРОЛЕТ

Halkbank

Хотел Русија

Хотел Дабл  
три од Хилтон

Парк Авис

КОЗАРА

Железничка

Никола Карев

Петар Ацев

Божина

Булевар Јане Сандански

ЈАНЕ  
САНДАНСКИ

ТАН

Димче Груев

706

516

516

Костурски Мост

Мори - Signori

и Парк

и Парк

и Парк



4 резиденцијални  
објекти  
(218 станбени единици)

1 објект за деловни  
простории  
(+4000 м2)



Зелени површини  
Подземни паркинг места  
(96)  
Партер паркинг места  
(153)

# ВЛЕЗ 1



МАСМЕН  
ИНВЕСТМЕНТ

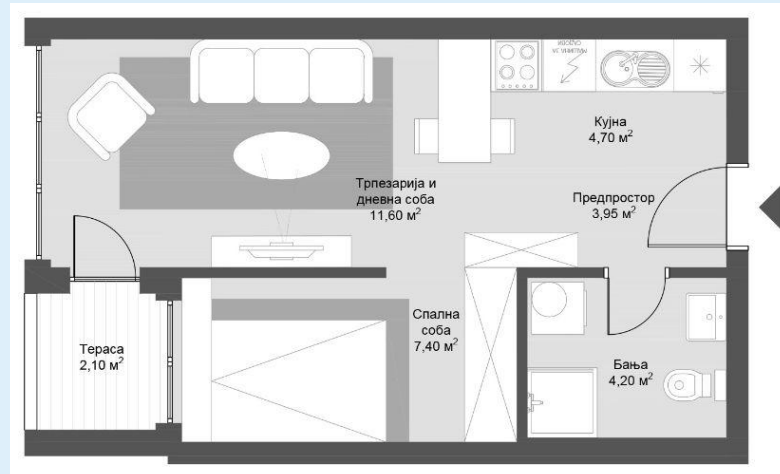
КОМПЛЕКС ГЛОРИЈА

# ВЛЕЗ 1

Кат | Стан

I	1
II	12
III	23
IV	34
МА1	45

Тип на стан - двособен  
Станбена површина - 31,85 м<sup>2</sup>  
Површина на тераса - 2,10 м<sup>2</sup>  
Вкупна површина - 33,95 м<sup>2</sup>



МАСМЕН  
ИНВЕСТМЕНТ

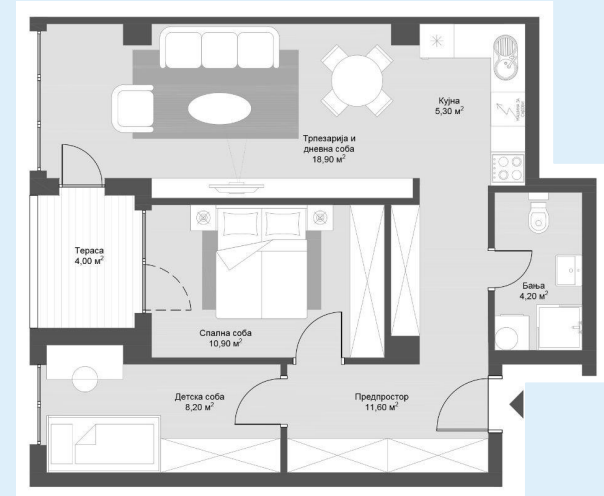
КОМПЛЕКС ГЛОРИЈА

# ВЛЕЗ 1

Кат | Стан

I	2
II	13
III	24
IV	35
MA1	46

Тип на стан - трособен  
Станбена површина - 59,10 м<sup>2</sup>  
Површина на тераса - 4,00 м<sup>2</sup>  
Вкупна површина - 63,10 м<sup>2</sup>



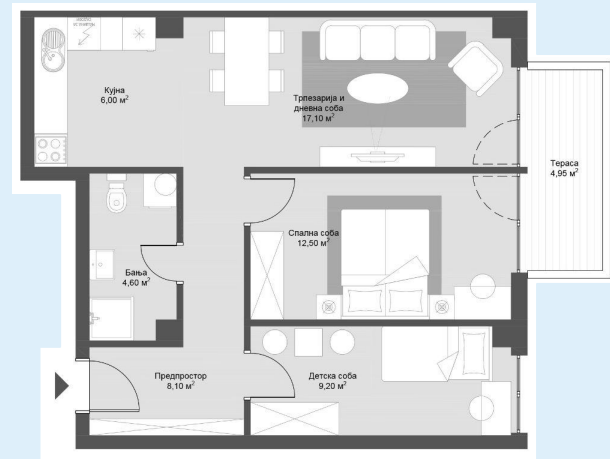


# ВЛЕЗ 1

Кат | Стан

I	3
II	14
III	25
IV	36
МА1	47

Тип на стан - трособен  
Станбена површина - 57,50 м2  
Површина на тераса - 4,95 м2  
**Вкупна површина - 62,45 м2**



МАСМЕН  
ИНВЕСТМЕНТ

КОМПЛЕКС ГЛОРИЈА

# ВЛЕЗ 1

Кат | Стан

I	4
II	15
III	26
IV	37
МА1	48

Тип на стан - гарсоњера  
Станбена површина - 24,60 м<sup>2</sup>  
Површина на тераса - 4,50 м<sup>2</sup>  
**Вкупна површина - 29,10 м<sup>2</sup>**

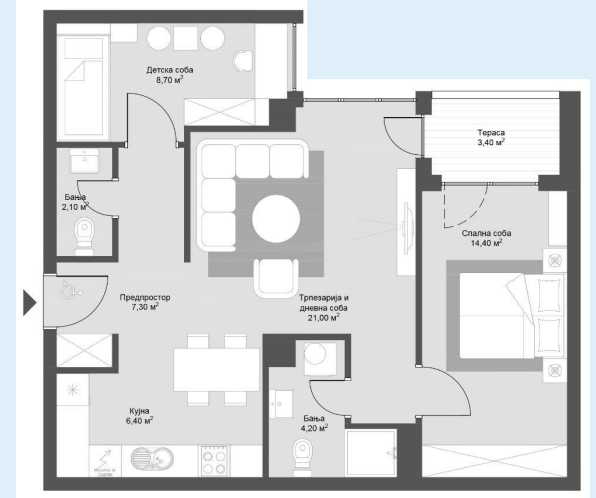


# ВЛЕЗ 1

Кат | Стан

I	5
II	16
III	27
IV	38
МА1	49

Тип на стан - трособен  
Станбена површина - 64,10 м<sup>2</sup>  
Површина на тераса - 3,40 м<sup>2</sup>  
**Вкупна површина - 67,50 м<sup>2</sup>**



# ВЛЕЗ 1

Кат | Стан

I 6  
II 17  
III 28  
IV 39

Тип на стан - трособен  
Станбена површина - 59,90 м<sup>2</sup>  
Површина на тераса - 3,30м<sup>2</sup>  
**Вкупна површина - 63,20 м<sup>2</sup>**



МАСМЕН  
ИНВЕСТМЕНТ

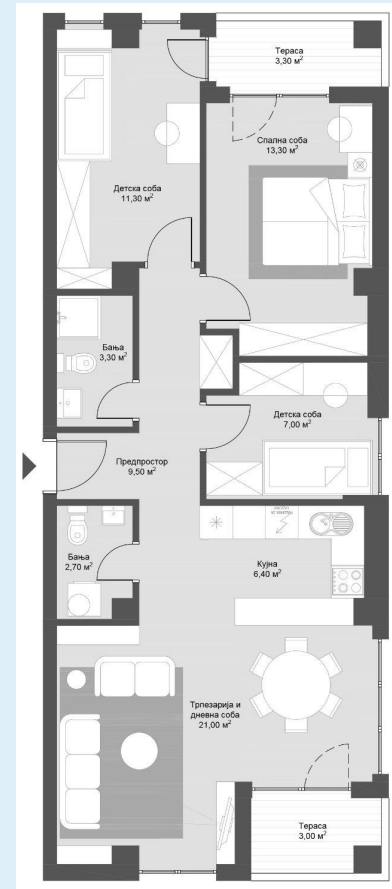
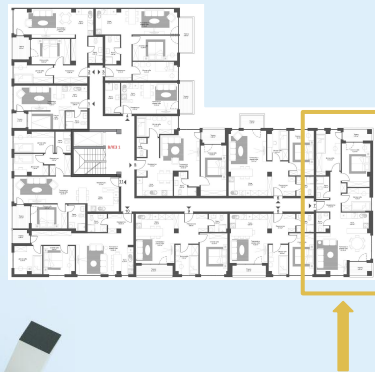
КОМПЛЕКС ГЛОРИЈА

# ВЛЕЗ 1

Кат | Стан

- I 7
- II 18
- III 29
- IV 40

Тип на стан - четирисобен  
Станбена површина - 74,50 м2  
Површина на тераса - 3,30 м2  
Површина на тераса - 3,00м2  
Вкупна површина - 80,80 м2

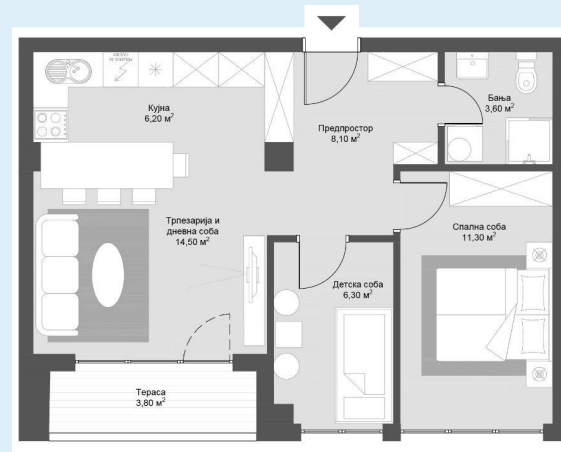


# ВЛЕЗ 1

Кат | Стан

I 8  
II 19  
III 30  
IV 41

Тип на стан - трособен  
Станбена површина - 50,00 м<sup>2</sup>  
Површина на тераса - 3,80 м<sup>2</sup>  
**Вкупна површина - 53,80 м<sup>2</sup>**



МАСМЕН  
ИНВЕСТМЕНТ

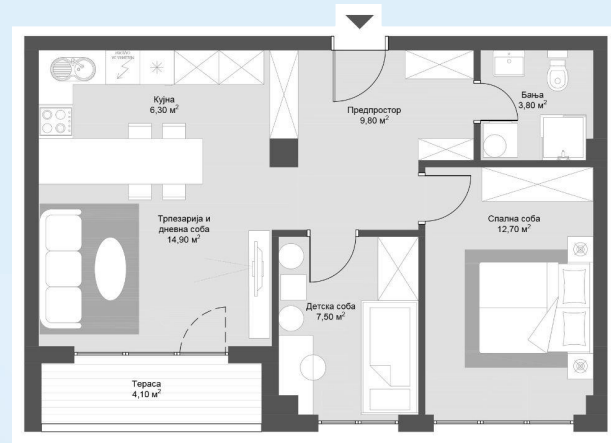
КОМПЛЕКС ГЛОРИЈА

# ВЛЕЗ 1

Кат | Стан

I 9  
II 20  
III 31  
IV 42  
МА1 51

Тип на стан - трособен  
Станбена површина - 55,00 м<sup>2</sup>  
Површина на тераса - 4,10 м<sup>2</sup>  
**Вкупна површина - 59,10 м<sup>2</sup>**



МАСМЕН  
ИНВЕСТМЕНТ

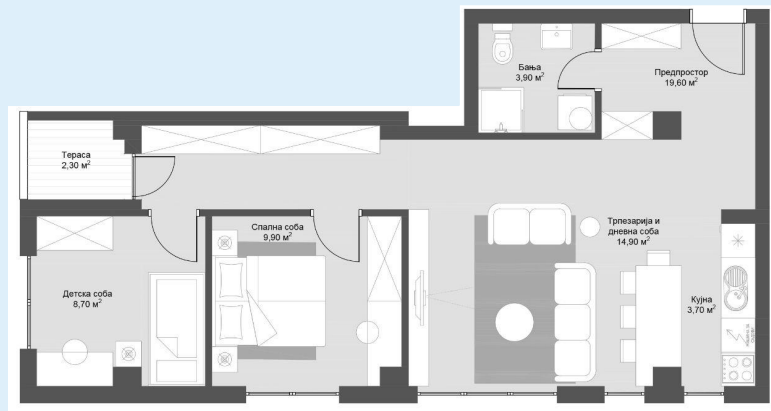
КОМПЛЕКС ГЛОРИЈА

# ВЛЕЗ 1

Кат | Стан

I	10
II	21
III	32
IV	43
МА1	52

Тип на стан - трособен  
Станбена површина - 60,70 м<sup>2</sup>  
Површина на тераса - 2,30 м<sup>2</sup>  
**Вкупна површина - 63,00 м<sup>2</sup>**



МАСМЕН  
ИНВЕСТМЕНТ

КОМПЛЕКС ГЛОРИЈА

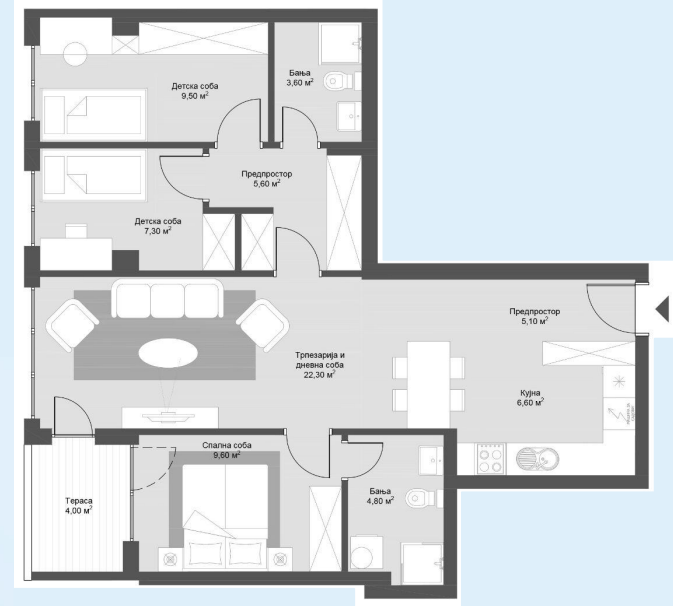


# ВЛЕЗ 1

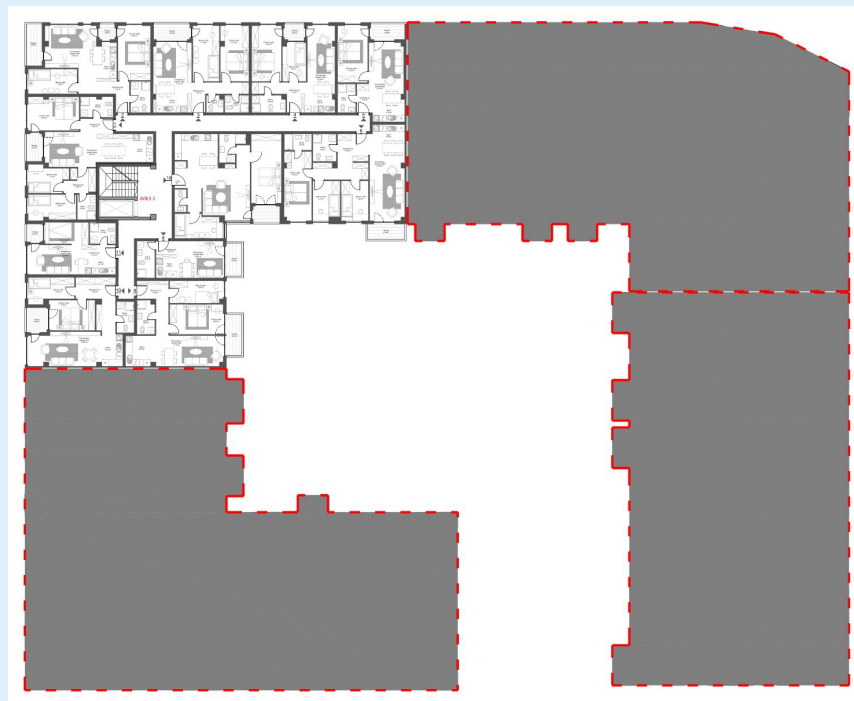
Кат | Стан

- I 11
- II 22
- III 33
- IV 44
- МА1 53

Тип на стан - четирособен  
Станбена површина - 74,40 м<sup>2</sup>  
Површина на тераса - 4,00 м<sup>2</sup>  
**Вкупна површина - 78,40 м<sup>2</sup>**



# ВЛЕЗ 2



MASMEN  
INVESTMENT

КОМПЛЕКС ГЛОРИЈА

# ВЛЕЗ 2

Кат | Стан

I	1
II	12
III	23
IV	34
MA1	45

Тип на стан - четирисобен  
Станбена површина - 75,10 м<sup>2</sup>  
Површина на тераса - 3,30 м<sup>2</sup>  
**Вкупна површина - 78,40 м<sup>2</sup>**



МАСМЕН  
ИНВЕСТМЕНТ

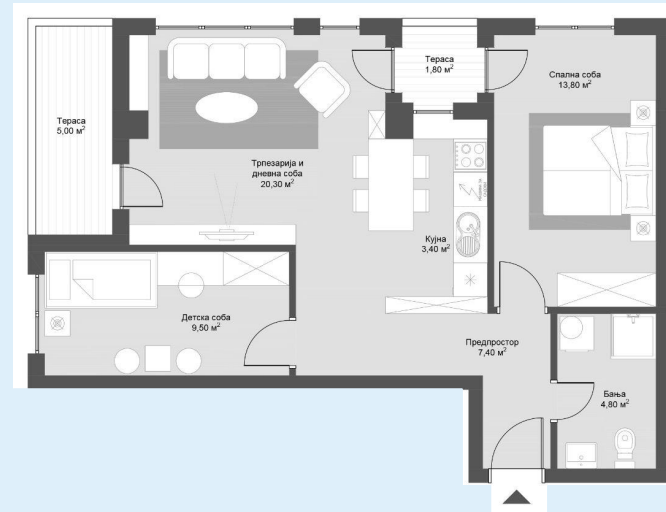
КОМПЛЕКС ГЛОРИЈА

# ВЛЕЗ 2

Кат | Стан

I	2
II	13
III	24
IV	35
MA1	46

Тип на стан - трособен  
Станбена површина - 59,20 м<sup>2</sup>  
Површина на тераса - 5,00 м<sup>2</sup>  
Површина на тераса - 1,80 м<sup>2</sup>  
Вкупна површина - 66,00 м<sup>2</sup>



МАСМЕН  
ИНВЕСТМЕНТ

КОМПЛЕКС ГЛОРИЈА

# ВЛЕЗ 2

Кат | Стан

I 3  
II 14  
III 25  
IV 36  
МА1 47

Тип на стан - трособен  
Станбена површина - 57,10 м<sup>2</sup>  
Површина на тераса - 4,30 м<sup>2</sup>  
**Вкупна површина - 61,40 м<sup>2</sup>**



МАСМЕН  
ИНВЕСТМЕНТ

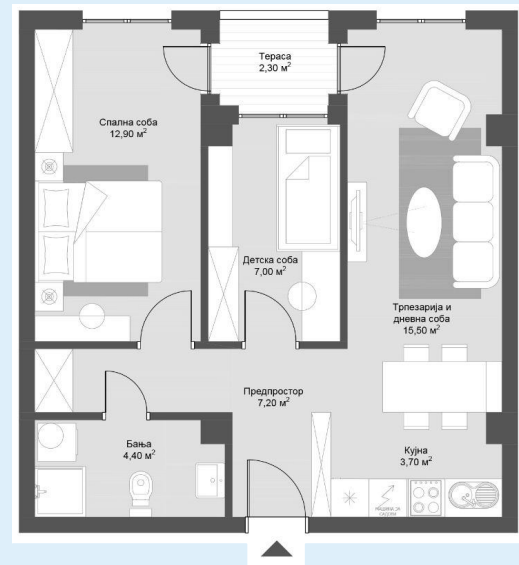
КОМПЛЕКС ГЛОРИЈА

# ВЛЕЗ 2

Кат | Стан

I	4
II	15
III	26
IV	37
МА1	48

Тип на стан - трособен  
Станбена површина - 50,70 м<sup>2</sup>  
Површина на тераса - 2,30 м<sup>2</sup>  
Вкупна површина - 53,00 м<sup>2</sup>



МАСМЕН  
ИНВЕСТМЕНТ

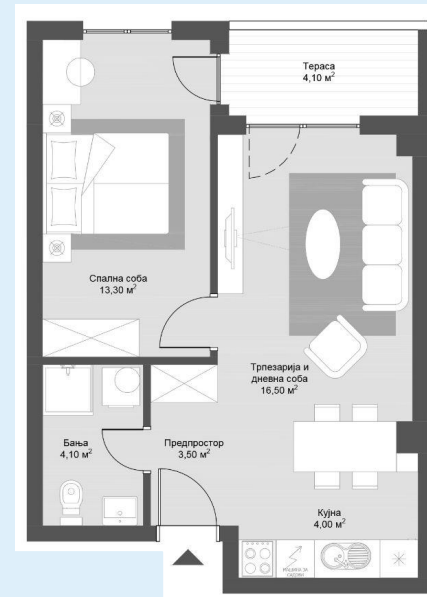
КОМПЛЕКС ГЛОРИЈА

# ВЛЕЗ 2

Кат | Стан

I	5
II	16
III	27
IV	38
MA1	49

Тип на стан - двособен  
Станбена површина - 41,40 м<sup>2</sup>  
Површина на тераса - 4,10 м<sup>2</sup>  
**Вкупна површина - 45,50 м<sup>2</sup>**



МАСМЕН  
ИНВЕСТМЕНТ

КОМПЛЕКС ГЛОРИЈА

# ВЛЕЗ 2

Кат | Стан

I 6  
II 17  
III 28  
IV 39  
МА1 50

Тип на стан - четирособен  
Станбена површина - 79,70 м<sup>2</sup>  
Површина на тераса - 4,50 м<sup>2</sup>  
**Вкупна површина - 84,20 м<sup>2</sup>**



МАСМЕН  
ИНВЕСТМЕНТ

КОМПЛЕКС ГЛОРИЈА



# ВЛЕЗ 2

Кат | Стан

- I 7
- II 18
- III 29
- IV 40
- МА1 51

Тип на стан - трособен  
Станбена површина - 71,10 м<sup>2</sup>  
Површина на тераса - 3,40 м<sup>2</sup>  
**Вкупна површина - 74,50 м<sup>2</sup>**



МАСМЕН  
ИНВЕСТМЕНТ

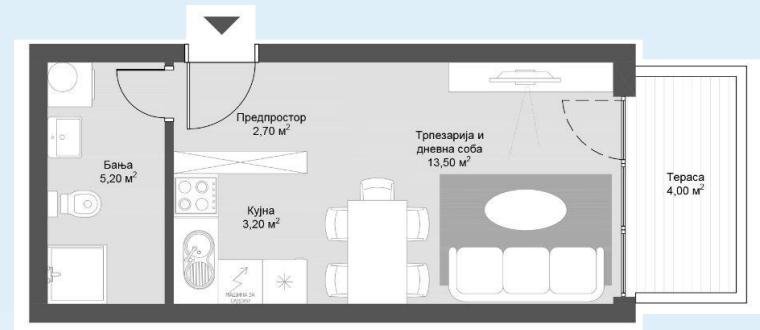
КОМПЛЕКС ГЛОРИЈА

# ВЛЕЗ 2

Кат | Стан

- I 8
- II 19
- III 30
- IV 41
- МА1 52

Тип на стан - гарсоњера  
Станбена површина - 24,60 м<sup>2</sup>  
Површина на тераса - 4,00 м<sup>2</sup>  
**Вкупна површина - 28,60 м<sup>2</sup>**

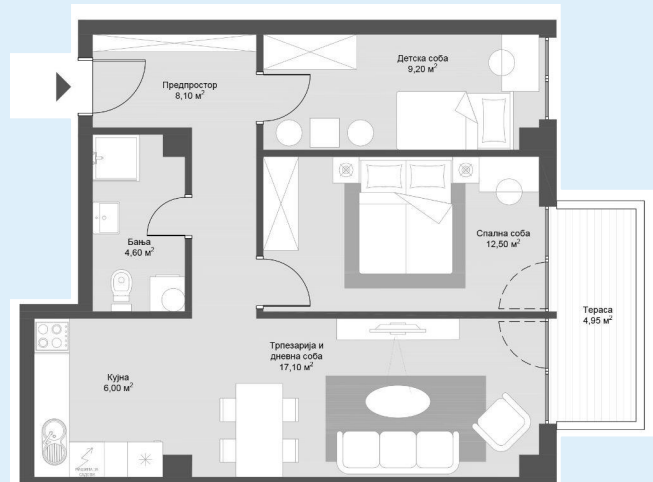


# ВЛЕЗ 2

Кат | Стан

I 9  
II 20  
III 31  
IV 42  
МА1 53

Тип на стан - трособен  
Станбена површина - 57,50 м<sup>2</sup>  
Површина на тераса - 4,95 м<sup>2</sup>  
Вкупна површина - 62,45 м<sup>2</sup>



МАСМЕН  
ИНВЕСТМЕНТ

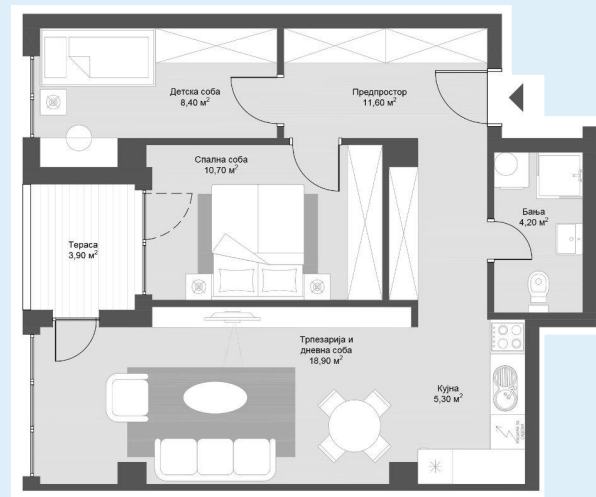
КОМПЛЕКС ГЛОРИЈА

# ВЛЕЗ 2

Кат | Стан

- I 10
- II 21
- III 32
- IV 43
- MA1 54

Тип на стан - трособен  
Станбена површина - 59,10 м<sup>2</sup>  
Површина на тераса - 3,90 м<sup>2</sup>  
**Вкупна површина - 63,00 м<sup>2</sup>**

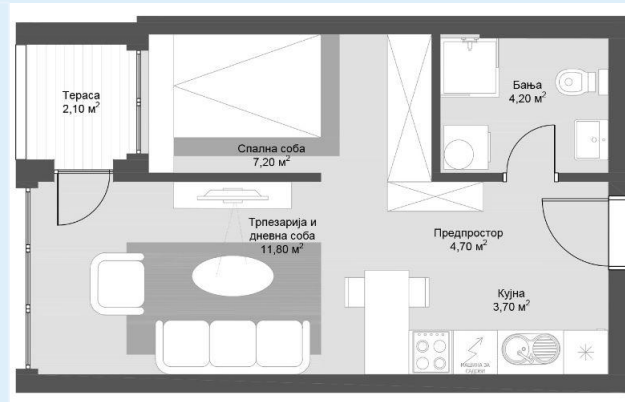


# ВЛЕЗ 2

Кат | Стан

I	11
II	22
III	33
IV	44
МА1	55

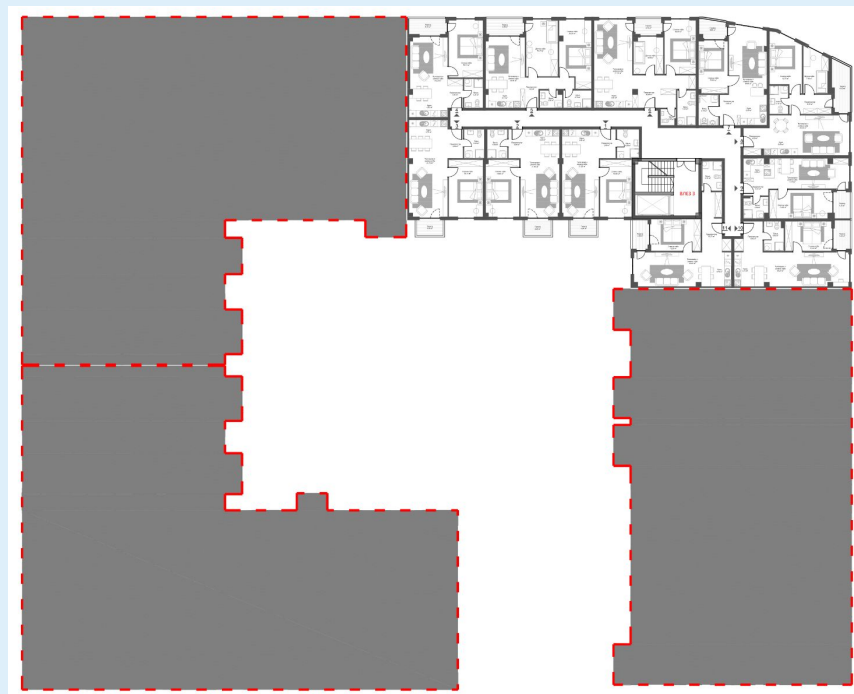
Тип на стан - двособен  
Станбена површина - 31,60 м<sup>2</sup>  
Површина на тераса - 2,10 м<sup>2</sup>  
**Вкупна површина - 33,70 м<sup>2</sup>**



МАСМЕН  
ИНВЕСТМЕНТ

КОМПЛЕКС ГЛОРИЈА

# ВЛЕЗ 3



МАСМЕН  
ИНВЕСТМЕНТ

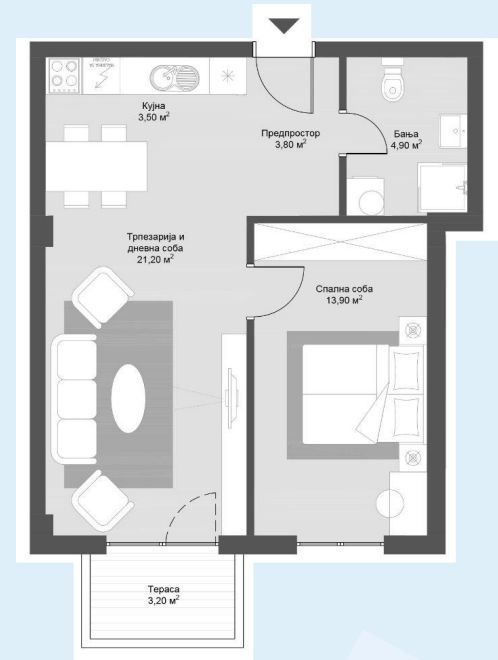
КОМПЛЕКС ГЛОРИЈА

# ВЛЕЗ 3

Кат | Стан

II 1  
III 12  
IV 23  
МА1 34

Тип на стан - двособен  
Станбена површина - 47,30 м<sup>2</sup>  
Површина на тераса - 3,20 м<sup>2</sup>  
**Вкупна површина - 50,50 м<sup>2</sup>**



МАСМЕН  
ИНВЕСТМЕНТ

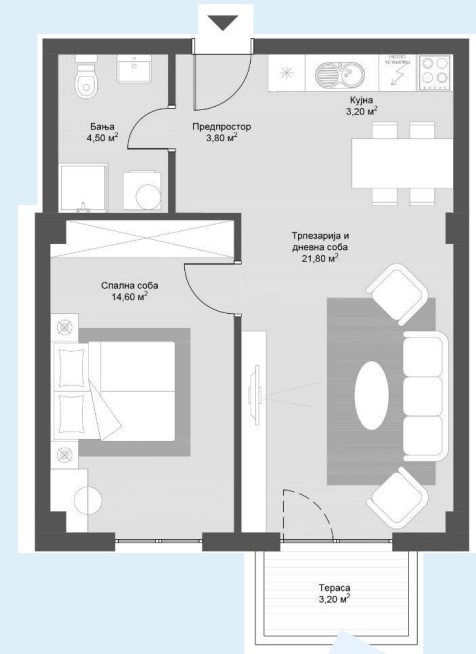
КОМПЛЕКС ГЛОРИЈА

# ВЛЕЗ 3

Кат | Стан

II 2  
III 13  
IV 24  
МА1 35

Тип на стан - двособен  
Станбена површина - 47,90 м<sup>2</sup>  
Површина на тераса - 3,20 м<sup>2</sup>  
Вкупна површина - 51,10 м<sup>2</sup>



МАСМЕН  
ИНВЕСТМЕНТ

КОМПЛЕКС ГЛОРИЈА

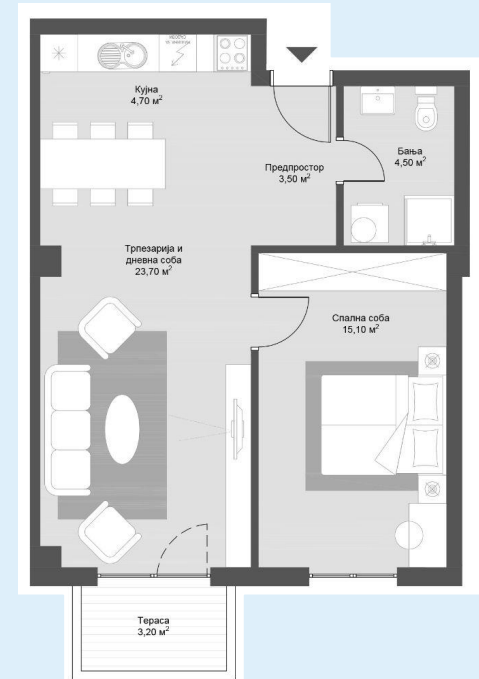


# ВЛЕЗ 3

Кат | Стан

II 3  
III 14  
IV 25  
МА1 36

Тип на стан - двособен  
Станбена површина - 51,50 м<sup>2</sup>  
Површина на тераса - 3,20 м<sup>2</sup>  
**Вкупна површина - 54,70 м<sup>2</sup>**



МАСМЕН  
ИНВЕСТМЕНТ

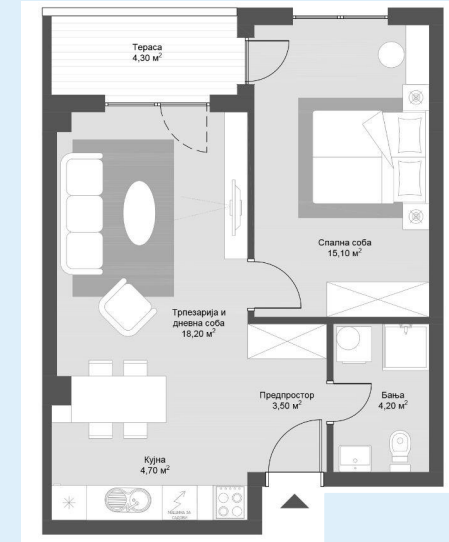
КОМПЛЕКС ГЛОРИЈА

# ВЛЕЗ 3

Кат | Стан

II 4  
III 15  
IV 26  
МА1 37

Тип на стан - двособен  
Станбена површина - 45,70 м<sup>2</sup>  
Површина на тераса - 4,30 м<sup>2</sup>  
**Вкупна површина - 50,00 м<sup>2</sup>**



МАСМЕН  
ИНВЕСТМЕНТ

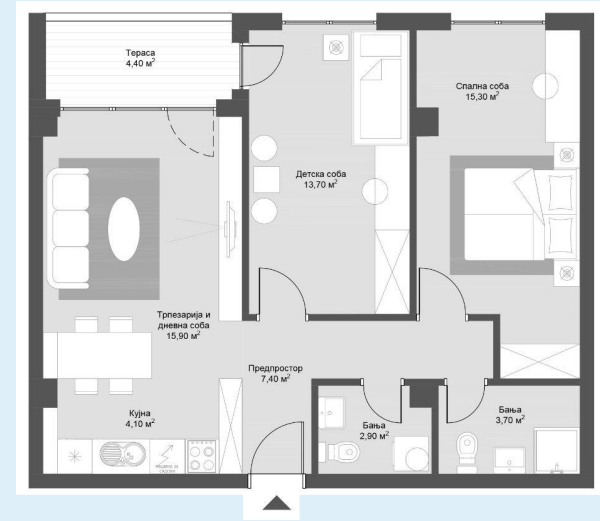
КОМПЛЕКС ГЛОРИЈА

# ВЛЕЗ 3

Кат | Стан

II 5  
III 16  
IV 27  
МА1 38

Тип на стан - трособен  
Станбена површина - 63,00 м<sup>2</sup>  
Површина на тераса - 4,40 м<sup>2</sup>  
**Вкупна површина - 67,40 м<sup>2</sup>**



# ВЛЕЗ 3

Кат | Стан

II 6  
III 17  
IV 28  
МА1 39

Тип на стан - трособен  
Станбена површина - 66,60 м<sup>2</sup>  
Површина на тераса - 3,10 м<sup>2</sup>  
**Вкупна површина - 69,70 м<sup>2</sup>**



МАСМЕН  
ИНВЕСТМЕНТ

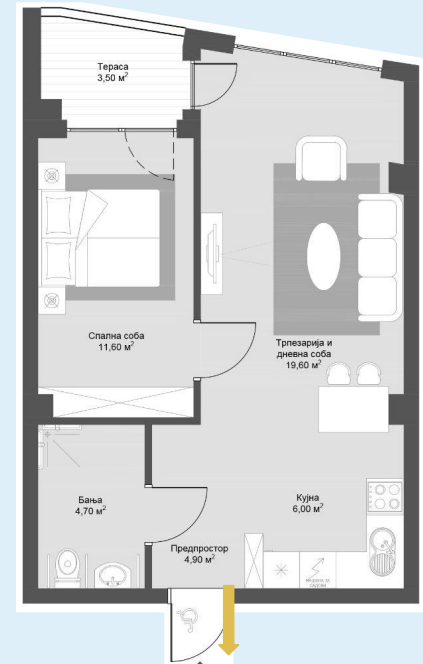
КОМПЛЕКС ГЛОРИЈА

# ВЛЕЗ 3

Кат | Стан

II 7  
III 18  
IV 29  
МА1 40

Тип на стан - двособен  
Станбена површина - 46,80 м<sup>2</sup>  
Површина на тераса - 3,50 м<sup>2</sup>  
**Вкупна површина - 50,30 м<sup>2</sup>**



МАСМЕН  
ИНВЕСТМЕНТ

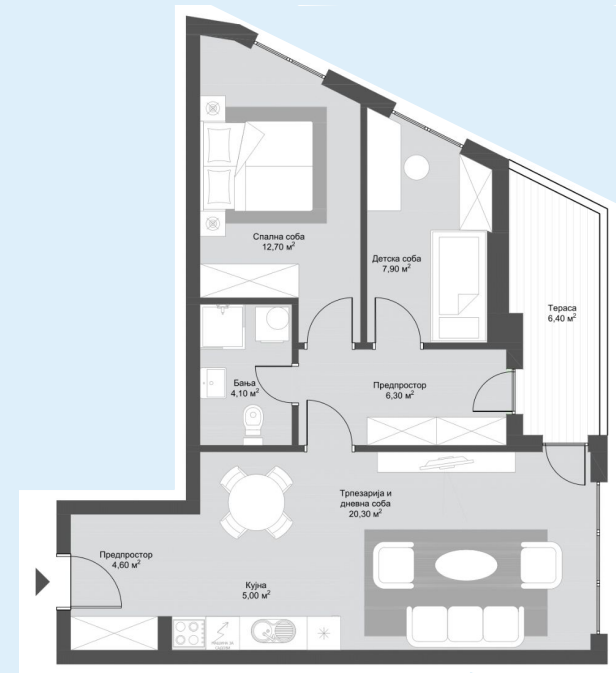
КОМПЛЕКС ГЛОРИЈА

# ВЛЕЗ 3

Кат | Стан

II 8  
III 19  
IV 30  
МА1 41

Тип на стан - трособен  
Станбена површина - 60,90 м<sup>2</sup>  
Површина на тераса - 6,40 м<sup>2</sup>  
**Вкупна површина - 67,30 м<sup>2</sup>**



МАСМЕН  
ИНВЕСТМЕНТ

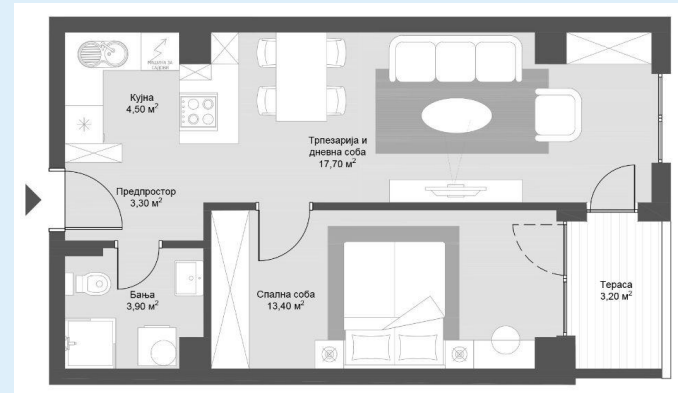
КОМПЛЕКС ГЛОРИЈА

# ВЛЕЗ 3

Кат | Стан

II 9  
III 20  
IV 31  
МА1 42

Тип на стан - двособен  
Станбена површина - 42,80 м<sup>2</sup>  
Површина на тераса - 3,20 м<sup>2</sup>  
**Вкупна површина - 46,00 м<sup>2</sup>**



МАСМЕН  
ИНВЕСТМЕНТ

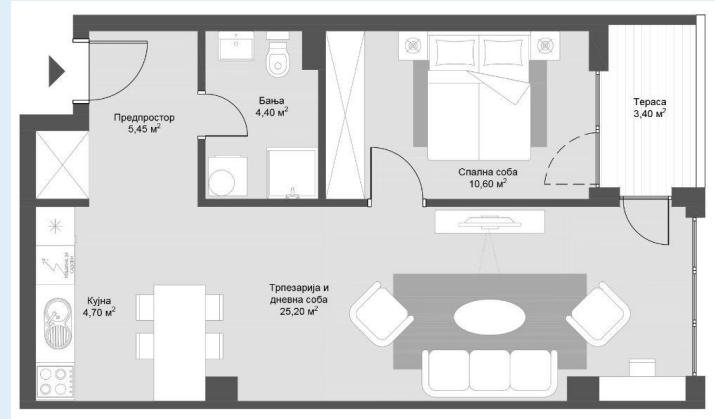
КОМПЛЕКС ГЛОРИЈА

# ВЛЕЗ 3

Кат | Стан

II 10  
III 21  
IV 32  
МА1 43

Тип на стан - двособен  
Станбена површина - 50,35 м<sup>2</sup>  
Површина на тераса - 3,40 м<sup>2</sup>  
**Вкупна површина - 53,75 м<sup>2</sup>**





# ВЛЕЗ 3

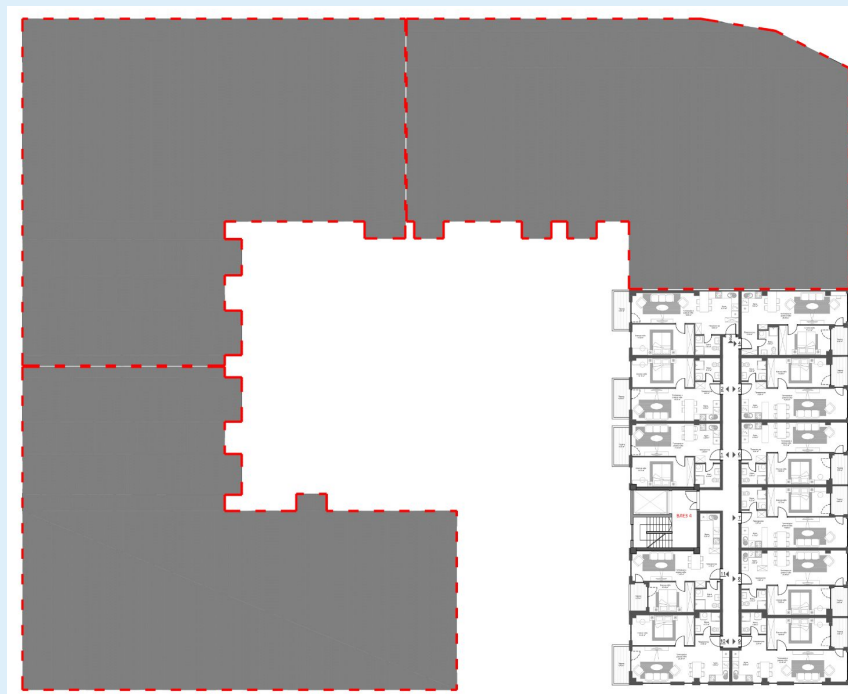
Кат | Стан

II 11  
III 22  
IV 33  
МА1 44

Тип на стан - двособен  
Станбена површина - 52,50 м<sup>2</sup>  
Површина на тераса - 3,40 м<sup>2</sup>  
**Вкупна површина - 55,90 м<sup>2</sup>**



# ВЛЕЗ 4



МАСМЕН  
ИНВЕСТМЕНТ

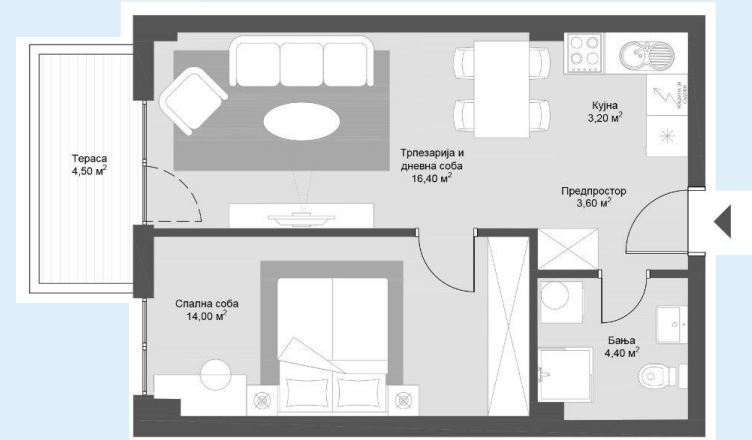
КОМПЛЕКС ГЛОРИЈА

# ВЛЕЗ 4

Кат | Стан

II 1  
III 12  
IV 23  
МА1 34

Тип на стан - двособен  
Станбена површина - 41,60 м<sup>2</sup>  
Површина на тераса - 4,50 м<sup>2</sup>  
**Вкупна површина - 46,10 м<sup>2</sup>**



МАСМЕН  
ИНВЕСТМЕНТ

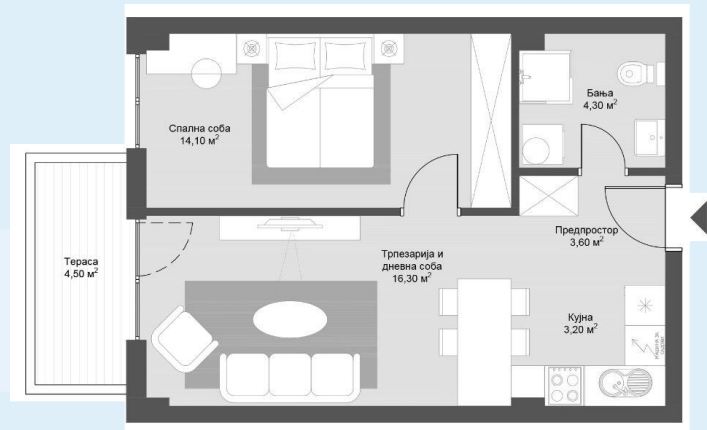
КОМПЛЕКС ГЛОРИЈА

# ВЛЕЗ 4

Кат | Стан

II	2
III	13
IV	24
МА1	35

Тип на стан - двособен  
Станбена површина - 41,50 м<sup>2</sup>  
Површина на тераса - 4,50 м<sup>2</sup>  
**Вкупна површина - 46,00 м<sup>2</sup>**



МАСМЕН  
ИНВЕСТМЕНТ

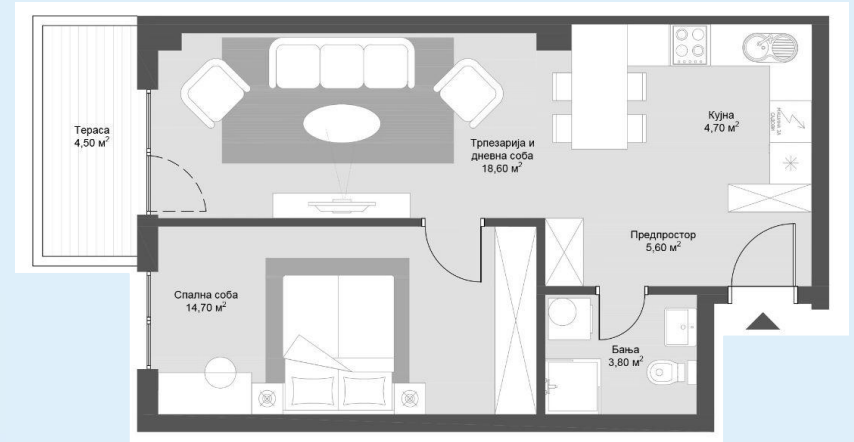
КОМПЛЕКС ГЛОРИЈА

# ВЛЕЗ 4

Кат | Стан

II 3  
III 14  
IV 25  
МА1 36

Тип на стан - двособен  
Станбена површина - 47,40 м<sup>2</sup>  
Површина на тераса - 4,50 м<sup>2</sup>  
**Вкупна површина - 51,90 м<sup>2</sup>**

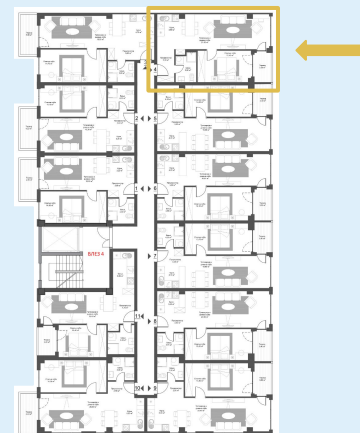
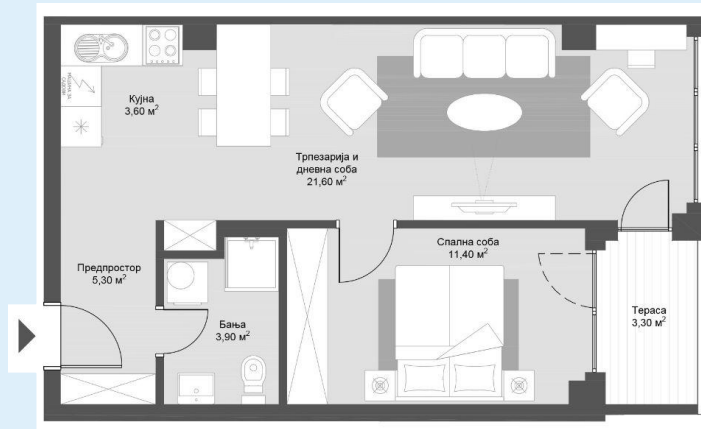


# ВЛЕЗ 4

Кат | Стан

II 4  
III 15  
IV 26  
МА1 37

Тип на стан - двособен  
Станбена површина - 45,80 м<sup>2</sup>  
Површина на тераса - 3,30 м<sup>2</sup>  
**Вкупна површина - 49,10 м<sup>2</sup>**



МАСМЕН  
ИНВЕСТМЕНТ

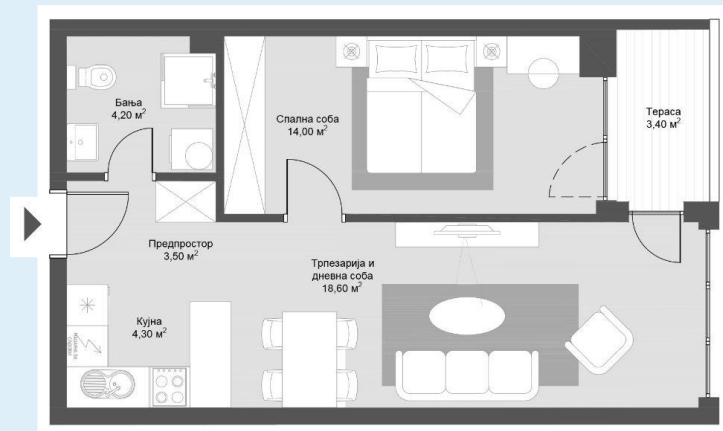
КОМПЛЕКС ГЛОРИЈА

# ВЛЕЗ 4

Кат | Стан

II 5  
III 16  
IV 27  
МА1 38

Тип на стан - двособен  
Станбена површина - 44,60 м<sup>2</sup>  
Површина на тераса - 3,40 м<sup>2</sup>  
**Вкупна површина - 48,00 м<sup>2</sup>**



МАСМЕН  
ИНВЕСТМЕНТ

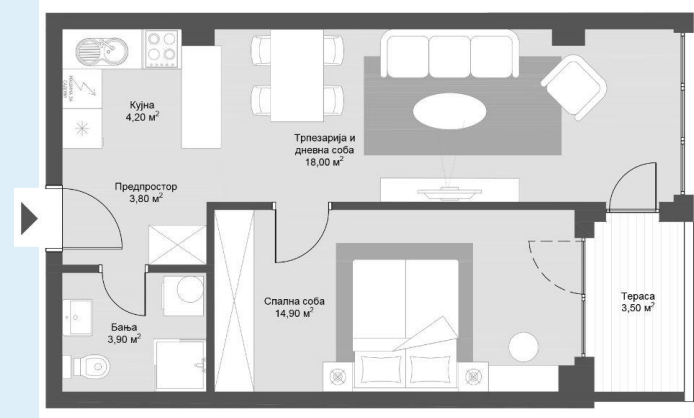
КОМПЛЕКС ГЛОРИЈА

# ВЛЕЗ 4

Кат | Стан

II 6  
III 17  
IV 28  
МА1 39

Тип на стан - двособен  
Станбена површина - 44,80 м<sup>2</sup>  
Површина на тераса - 3,50 м<sup>2</sup>  
**Вкупна површина - 48,30 м<sup>2</sup>**



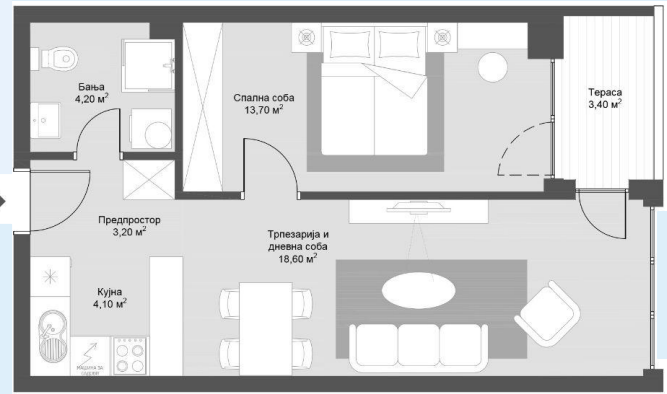


# ВЛЕЗ 4

Кат | Стан

II 7  
III 18  
IV 29  
МА1 40

Тип на стан - двособен  
Станбена површина - 43,80 м<sup>2</sup>  
Површина на тераса - 3,40 м<sup>2</sup>  
**Вкупна површина - 47,20 м<sup>2</sup>**



МАСМЕН  
ИНВЕСТМЕНТ

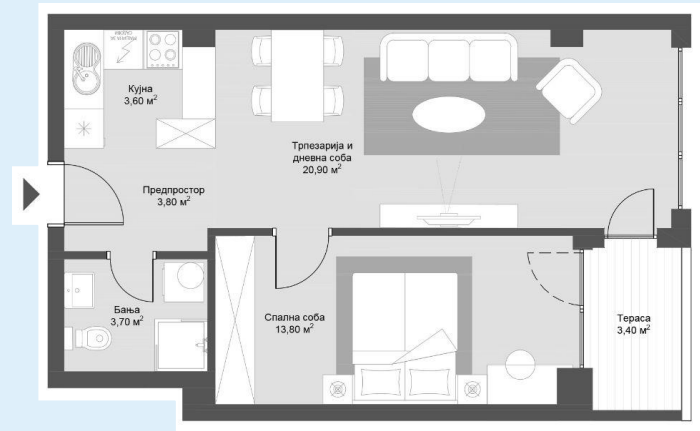
КОМПЛЕКС ГЛОРИЈА

# ВЛЕЗ 4

Кат | Стан

II 8  
III 19  
IV 30  
МА1 41

Тип на стан - двособен  
Станбена површина - 45,80 м<sup>2</sup>  
Површина на тераса - 3,40 м<sup>2</sup>  
**Вкупна површина - 49,20 м<sup>2</sup>**



МАСМЕН  
ИНВЕСТМЕНТ

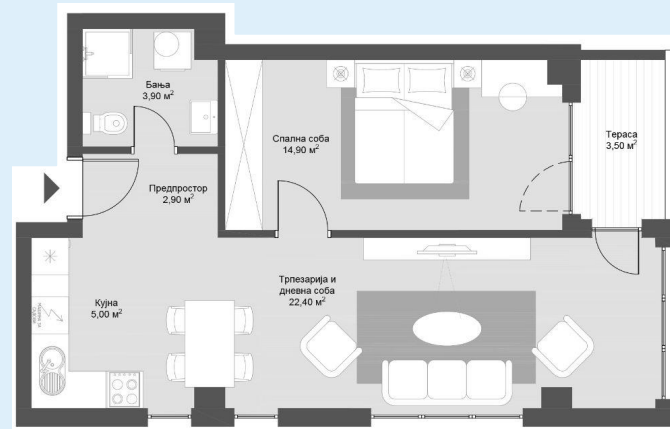
КОМПЛЕКС ГЛОРИЈА

# ВЛЕЗ 4

Кат | Стан

II 9  
III 20  
IV 31  
МА1 42

Тип на стан - двособен  
Станбена површина - 49,10 м<sup>2</sup>  
Површина на тераса - 3,50 м<sup>2</sup>  
**Вкупна површина - 52,60 м<sup>2</sup>**



МАСМЕН  
ИНВЕСТМЕНТ

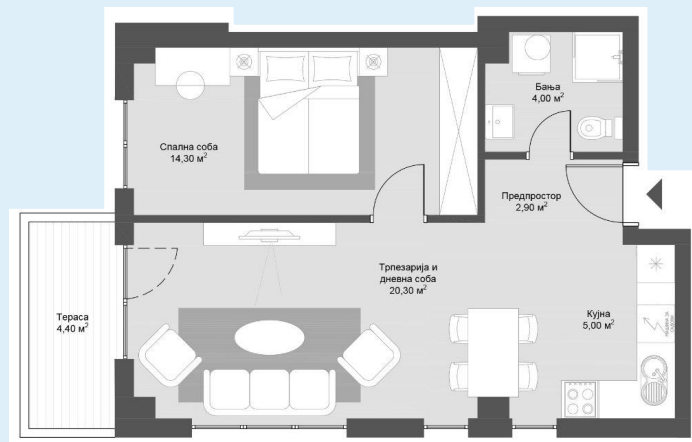
КОМПЛЕКС ГЛОРИЈА

# ВЛЕЗ 4

Кат | Стан

II 10  
III 21  
IV 32  
МА1 43

Тип на стан - двособен  
Станбена површина - 46,50 м<sup>2</sup>  
Површина на тераса - 4,40 м<sup>2</sup>  
**Вкупна површина - 50,90 м<sup>2</sup>**



МАСМЕН  
ИНВЕСТМЕНТ

КОМПЛЕКС ГЛОРИЈА

# ВЛЕЗ 4

Кат | Стан

II 11  
III 22  
IV 33  
МА1 44

Тип на стан - двособен  
Станбена површина - 41,40 м<sup>2</sup>  
Површина на тераса - 3,20 м<sup>2</sup>  
**Вкупна површина - 44,60 м<sup>2</sup>**



МАСМЕН  
ИНВЕСТМЕНТ

КОМПЛЕКС ГЛОРИЈА



**МАСМЕН  
ИНВЕСТМЕНТ**